

# 楽園だより

今までの暮らしが変わる。玄関から、ほっとする家。

2021年7月1日 No.61



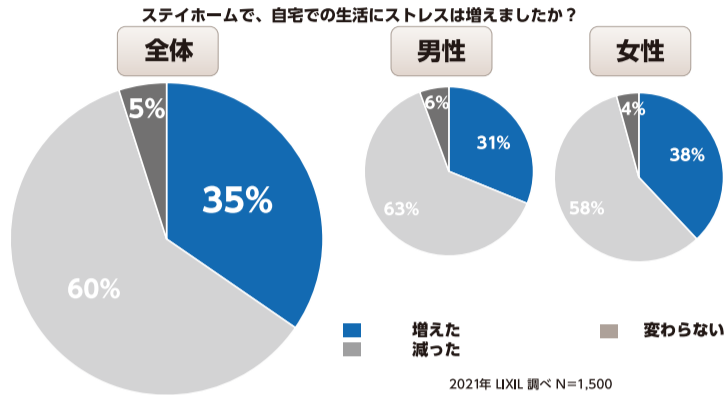
楽園住宅のご提案

子供から大人まで楽しめる

## おうちキャンプ



2020年LIXIL調べN=800



2021年LIXIL調べN=1,500

このコロナ禍で家族との時間が増えている人が4人に1人。(図左)  
「ステイホームで自宅での生活にはストレスが増えたか？」の問いに、増えた人が3割以上、減った人はほとんどいないという回答結果。(図右)  
コロナ禍での暮らしの変化に伴い、増えたストレスを解消するための工夫を家族で考えて挑戦してみよう！

### ステイホームでも家族と一緒にストレス解消!! 『おうちキャンプ』で一味違ったおうち時間の過ごし方をご提案

『おうちキャンプ』は、インドア派の方にもアウトドア派の方にもオススメ! 普段は、ご見学いただくZETHモデルハウスでキャンプを想定してみたら、こんな感じに。皆さんもご自宅で、週末や夏休みに是非お試しください!!

インドア派には・・・

#### 『部屋キャンプ』

屋内なので、天候には左右されません。



- ※ キャンプはハードルが高そうだけど、お家の中ならできるかも。
- ※ 家の中がキャンプ場に! 子供も大喜び!!
- ※ ランタンを置くだけでもお部屋が映えます☆ 停電時にもランタンがあると助かります。



アウトドア派には・・・

#### 『ベランダキャンプ』『庭キャンプ』

デッキ・ベランダ・庭なら、屋外の開放感を味わえます。



- ※ 家の前でも、旅行気分♪
- ※ 外で食べるごはんってやっぱり美味しい! キャンプ飯って簡単なのに美味しいんです☆ 一度試す価値あり。
- ※ 日が暮れたら焚火に癒されます。



### 異動のご挨拶

2021.6.21～ 金子建築工業株式会社 建築部 配属

皆様こんにちは。  
6月21日より楽園住宅に配属となりました谷宮です。  
あれっ!? お久しぶりっ! となるお客様もいらっしゃるかもですね(笑)  
実は、わたし出戻りなんです(汗)  
平成10年4月より5年間、楽園住宅におりました。  
この18年間、木Keypointに行ったり、カネコに行ったりと彷徨っておりますうちに、わが身は随分大きくなって(00キロ増)楽園住宅に帰ってまいりました。  
これから、お久しぶりです!のお客様にも、初めまして!のお客様にも皆様とお会いするのがとても楽しみです。  
明るく、元気に、どっしりと頑張っておりますので、どうぞよろしくお願いたします。

谷宮 美由喜



楽園住宅

----- エアコン1台で家中どこでも快適な空間をぜひ体感して下さい -----

体感見学随時受付中!

恵那市長島町正家一丁目5番地5  
TEL 0573-26-5122

楽園住宅



# 楽園住宅 は、大切な命を守る『耐震等級3』の家

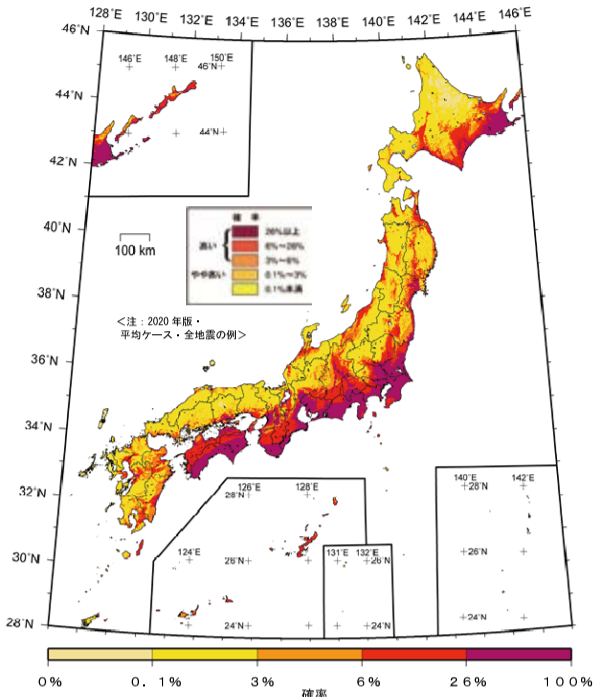


## 確率的地震動予測地図

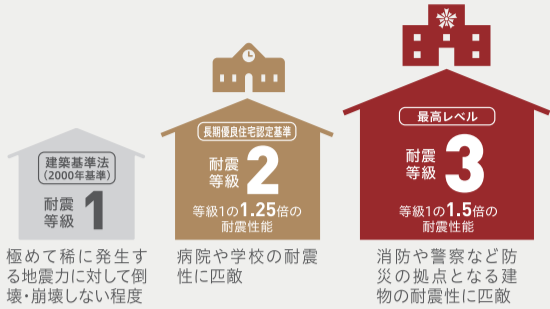
今後30年間に震度6弱以上の揺れに見舞われる確率の地図の例

確率的地震動予測地図とは、日本とその周辺で発生する全ての地震の位置・規模・確率に基づき、各地が今後見舞われる揺れ(地震動)の「強さ」・「期間」・「確率」の情報を地図に示したものです。強さ・期間・確率のうち2つの値を固定すると、残り1つについての地図を描けます。下の図は、期間と揺れの強さを設定して求められた、確率の分布の例です。

(注: 日本領土のうち南鳥島と沖ノ鳥島では、計算に必要な基礎データが整備されていないため、地図が作成されていません。瀬沼・河川は、白色に表示されています。なお、モデル計算条件により確率がゼロのメッシュも、白色に表示されています。)



## 『耐震等級3のススメ』より



■熊本地震における木造住宅の建築時期別の倒壊比率(建築学会によって実施された益城町中心部における実証調査より)

倒壊ランク	V(軽微)倒壊	IV(大破)全壊	III(中破)大規模半壊	II(小破)半壊	I(軽微)一部倒壊	無被害
1981年以前	214棟(28.2%)	133棟(17.5%)	373棟(49.1%)	39棟(5.1%)	179棟(23.4%)	0棟(0%)
1981年以降	76棟(8.2%)	85棟(9.7%)	537棟(61.2%)	196棟(22.6%)	14棟(1.6%)	0棟(0%)
合計	290棟(36.4%)	218棟(27.2%)	910棟(114.3%)	235棟(29.7%)	193棟(24.6%)	0棟(0%)

楽園住宅では、※許容応力度計算を自社で行い構造計画をして、耐震等級3を満たす住宅を必ず建てるようにしています。「備えあれば憂いなし」地震が来ないに越したことはありませんが、来ることを想定した準備がないと防ぎようがありません。人命と価値ある住宅を守ることも工務店の使命です。

※許容応力度計算とは、小規模な建築物に用いられる構造計算の方法のこと。

建築物にかかる固定荷重や積載荷重に地震力などの長期荷重、及び短期荷重を想定して応力(部材等の内部に生じる抵抗力)を算出し、それぞれの部材がそこにかかる応力に耐えられるかどうかを許容応力度(限界点)と比較するというもの。

## 2021夏 オススメ商品のご案内

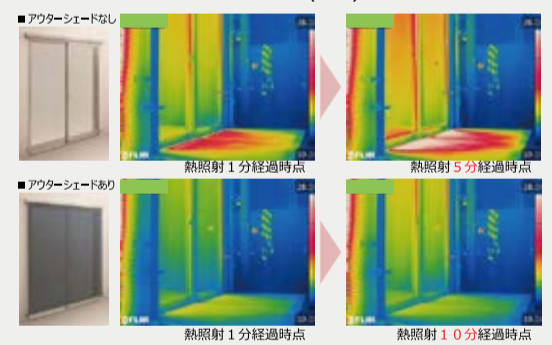


## アウターシェード



### アウターシェード有無で熱照射を比較すると効果は歴然!

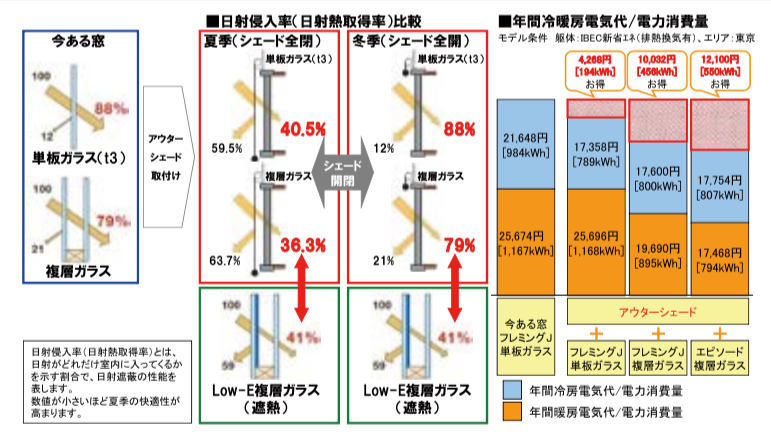
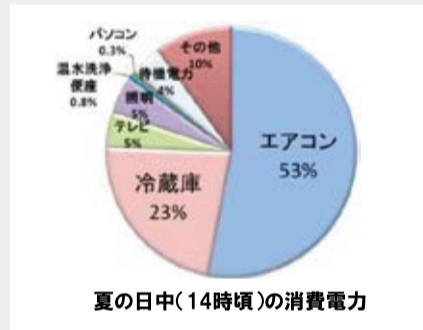
●アウターシェード取付け前後で赤い部分(高温)がほとんどなくなります



真夏(7~9月)の家庭消費電力の半分以上を占めるのは、エアコンの消費電力です。エアコンを使わずに過ごせる暑さならよいですが、近年の夏は熱中症になってしまうほどの猛暑でエアコンを使わないわけにはいきません。エアコンの消費電力量を抑えて節電に効果的なアウターシェードの取り付けをオススメします。

夏場の強烈な日差しを室内に入れる前に窓の外側でシェードを下ろしてブロックし、室温を上げないようにするからエアコンの消費電力を抑えることができます。冬場は、シェードを上げて日差しを窓から室内に取り込み、室温を上げられるから、これもまた節電になります。

今回はアウターシェードを節電効果の観点からオススメしましたが、それ以外にもアウターシェードを取り付けるメリットは、外部からの視線を程よくカットし、プライバシーの確保ができる点や室内の畳や家具を日焼けから守る点等があります。本格的に暑くなる前には是非ご検討いただき、この夏を少しでも快適に過ごしていただけたらと思います。



### ZETHモデルハウスのご案内

長く暮らす「家」だからこそ 住み心地を体感しよう!

## おうち時間こそ快適にしませんか!

### 楽園クイズ 7月号

かぐや姫の誕生日は 7月何日といわれているのでしょうか?

- 7月11日
- 7月7日
- 7月31日

答えは楽園住宅ホームページをご覧ください