

### 10人十色のお宅 完成しました Vol.20

C 値 (相当隙間面積) = 1.0c m<sup>2</sup> / m<sup>2</sup>  
 Q 値 (熱損失係数) = 1.29W / m<sup>2</sup> K  
 UA 値 (外皮平均熱貫流率) = 0.46W / m<sup>2</sup> K

2015年お引渡

## 平成26年度長期優良住宅化リフォーム推進事業 国土交通省より補助金200万円頂きました。

### お施主様は迷われていました。新築か？リフォームか？ ～設計士の一言～

50才代前後の御夫妻様の、築22年となる御宅への御不満点は  
 ①断熱性が悪く冬寒い。②これからの年齢を考えると2階上がりたくない。③夫婦2人の生活には広すぎになった。でした。  
 お二人様の御要望は「リゾートのような自宅」でしたが、新築かリフォームか迷っておられました。そこでまず、御自宅周囲の地盤がしっかりしているか？基礎に鉄筋が入っているか？を調査。又、丁度その時期に「長期優良住宅化リフォーム推進事業」の200万円の補助金が出ていた為、お施主様に、地震に強い家・省エネルギーで快適な家への全面リフォームをお勧め致しました。  
 対地震に関しましては、建築基準法で定めた必要耐力壁の1.5倍以上の強さに設計致しました。  
 2階は普段は使わず、御子様の帰省時に使って頂く様、提案させて頂きました。

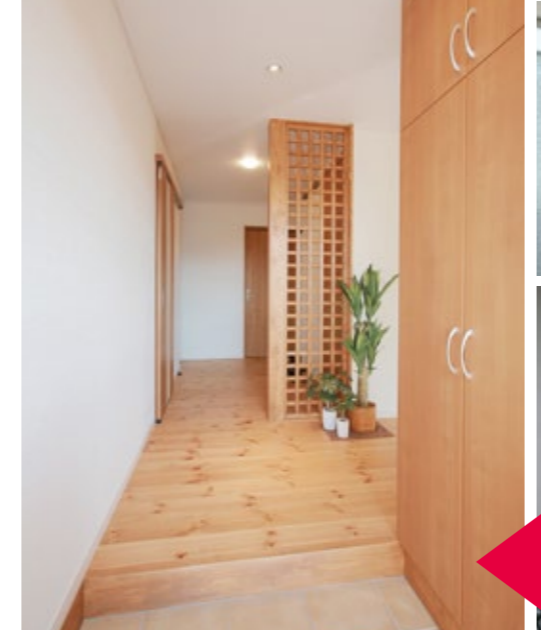
### お施主様のご感想

リフォームをしていただいて「本当に良かった!」と心から思っています。  
 冬、28坪の1階全てが、8帖用床下エアコン1台で暖かい事がまずゴイです。  
 夏冬でもTシャツで過ごせる事やお風呂に入るのが苦にならない事、以前は各部屋の暖房に使っていた石油ファンヒーターの灯油を買いに行く必要が無くなり、各ファンヒーターに灯油を入れる手間もなくなり、生活スタイルも変わりました。  
 夏は、午後の暑い時間帯だけ居間の壁掛エアコン1台のみ数時間使いましたが、エアコンを止めても涼しさが続き、とても快適でした。  
 リフォーム前は玄関や勝手口の段差が大きく足に負担が落ちていましたが、リフォーム後は段差も小さくして頂き、部屋間の段差も無くして頂いて楽になりました。とてもありがたいと思っています。1階で全ての生活を完結できるので、2階に上がらずに済む事も含め、いつかは訪れる老後の生活にも安心する事ができました。

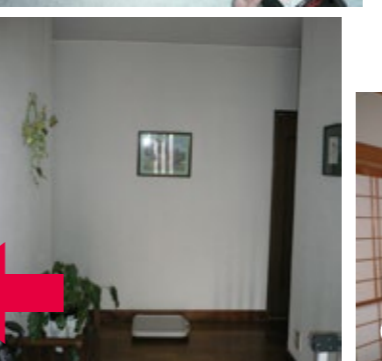


外部は、屋根・基礎の他は全部新品に。新築住宅の様になりました。左写真の1階左窓の縦型シャッター雨戸は目隠しと通風機能付。

明るい玄関になりました。格子奥の階段入り口には引き戸をつけ、暖冷房期間は普段使用しない2階と分ける事に。



既設基礎に鉄筋が入っているか調べる道具の配筋チェッカー(ドイツ製)幸いにも鉄筋が入っていました。



3帖の洗面脱衣室も明るく収納も充実。洗面台横の引出収納は造付家具。その横洗濯機。



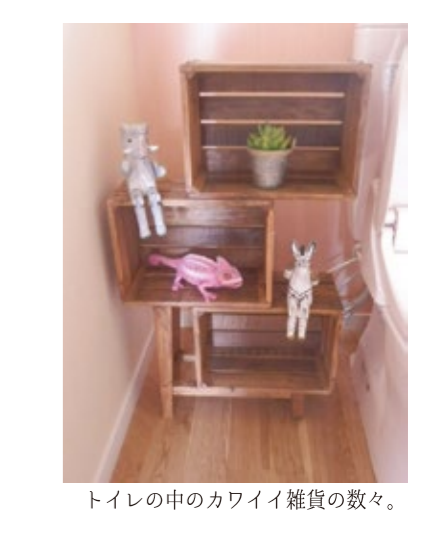
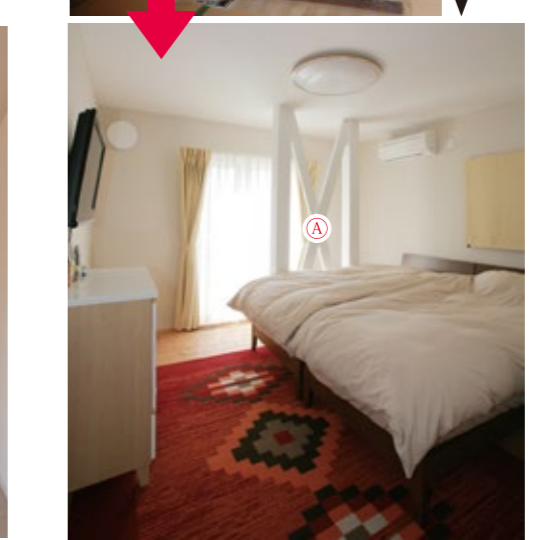
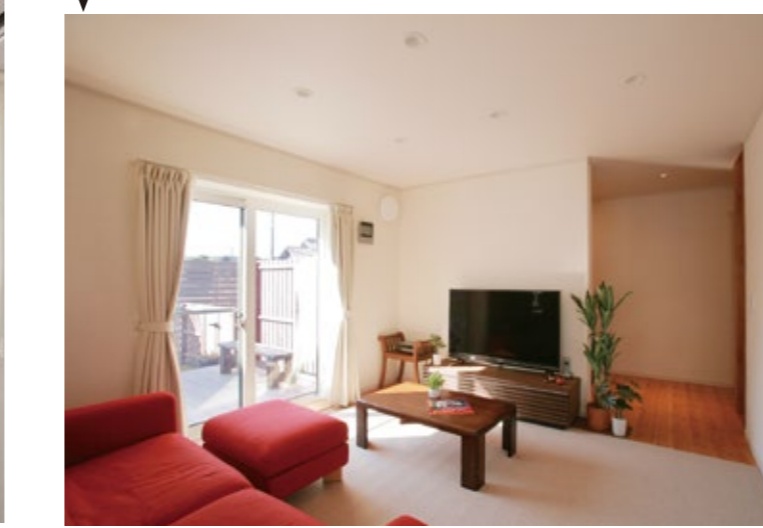
以前の和室と縁側を主寝室に。必要耐力の為にクロスに入れた筋違(左既設写真Aの位置)は圧迫感ない様壁と同色で塗装。

## 耐震断熱リフォーム編

既設のタタミコーナーは撤去して広々としたLDKに。メリハリのある個性的なインテリアでまとめられています。



写真右奥スペースは玄関ホールなのですが、冬でも寒い玄関や廊下ではないのでオープンに。愛犬ダンク君の為に床に置敷カーペット



トイレの中の可愛い雑貨の数々。



# 金子一弘の世界見聞録 第36巻



## Schafferer Holzbau社のモデルハウス

このモデルはマッシュホルツ (CLT) の構造体とセルロースファイバーの断熱材を使用している。

また、バルコニーの手摺にも太陽光発電パネルを設置して、暖房は1階の設備室に置いたヒート・ポンプ・ユニットで空調された温風で行っている。

可能な限り自然素材を採用し、壁は1階から2階迄の一面を、土塗り壁にして調湿効果を考えている。

床はCLTパネルの上に目の粗い砂を引き木質繊維板・砂・木質繊維板・床材の順で仕上げているので、2階の床の衝撃音が1階へ伝わりにくい構造になっている。



↑1階からの吹き抜け空間が土塗で2階迄塗られている↑



↑2階のバルコニーに設置された太陽光発電パネル。どの展示住宅も暖房、給湯、調理、家電の全てのエネルギーを効率良く省エネにしているか、建築資材が環境に優しいかを主張している。



↑床断面の構造が見える。

## Hanairo ガーデンの花でテーブルフラワーを作りました

### 開催日

5月…21(日)・22(月)  
6月…4(日)・5(月)・18(日)・19(月)  
7月…2(日)・3(月)・16(日)・17(月)



### 開催時間

13:30~14:30 マグカップにテーブルフラワー製作  
14:30~15:00 ガーデン散策  
15:00~16:00 完成した作品と一緒に  
お茶しましょう

参加費:¥1,500  
定員:1回に6名まで



参加ご希望の方は、まなびとあそびの五感体験   からお申し込み下さい。

楽園住宅のOB 施主様が開催されます。キレイなお花に囲まれて癒されてみませんか♪

## ごあいさつ

長年設計を担当しておりました金子 妙子 (カネコ タエコ) がこの度退職いたしました。



楽園住宅の設計の仕事に携わって30年近くになりました。64才に3ヶ月を残して、この4月に退職をさせて頂きました。沢山の素敵なお施主様のお手伝いをさせて頂きました。大好きな仕事をさせて頂いたとても幸せな日々で、感謝の気持ちでいっぱいです。皆様本当にどうもありがとうございました。

## ZETH (ゼツ) モデルハウスのご案内

ぎふ性能表示材・ぎふ証明材を使った、高断熱技術と伝統的な土塗壁のハイブリット住宅です。



楽園住宅事務所・モデルハウス案内図

【開館時間】10:00~17:00 ※臨時休館の場合もあります

心地良い空間をぜひご体感下さい♪

## 楽園クイズ

母の日に贈られるカーネーションは何科の植物?

- ① キク科
- ② ツツジ科
- ③ ナデシコ科



☆答えは楽園住宅ホームページをご覧ください

