

9月号 楽園だより



2017年9月1日 No.38
 『ドイツパッシブハウス認定
 コンサルタントのいる工務店』
 楽園住宅
 今までの暮らしが変わる。
 玄関から、ほっとする家。
 恵那市長島町正家一丁目5番地5 TEL:0573-26-5122

8月5日ZETモデルハウスにて 夏の体感見学会を行いました



暑い中たくさんの方にご来場頂きました。
 ありがとうございます！

10人十色のお宅 完成しました Vol.22

国土交通省から130万円の補助金を頂きました。

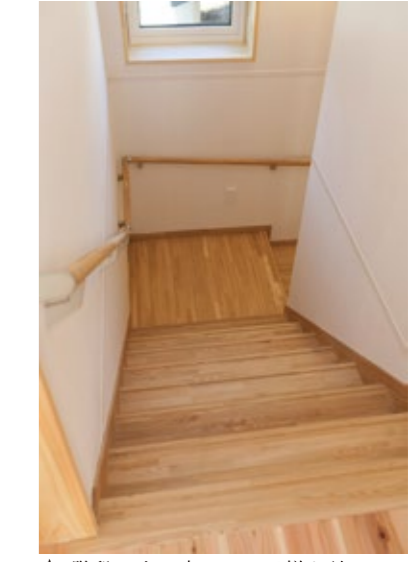
C値 (相当隙間面積) = 0.3c m² / m²
 Q値 (熱損失係数) = 1.29W / m² K
 UA値 (外皮平均熱貫流率) = 0.30W / m² K



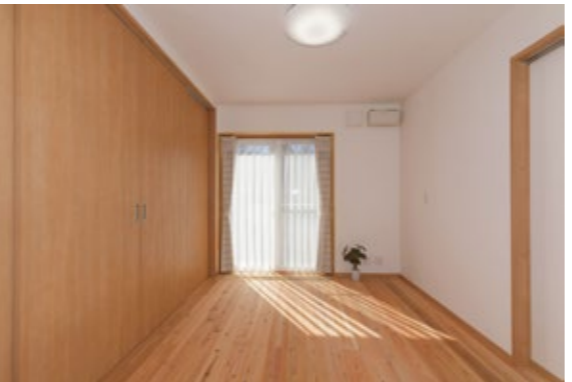
↑ 3世代でお住まいになるお宅です。



↑ 玄関です。家族も多いので大容量の玄関収納です。



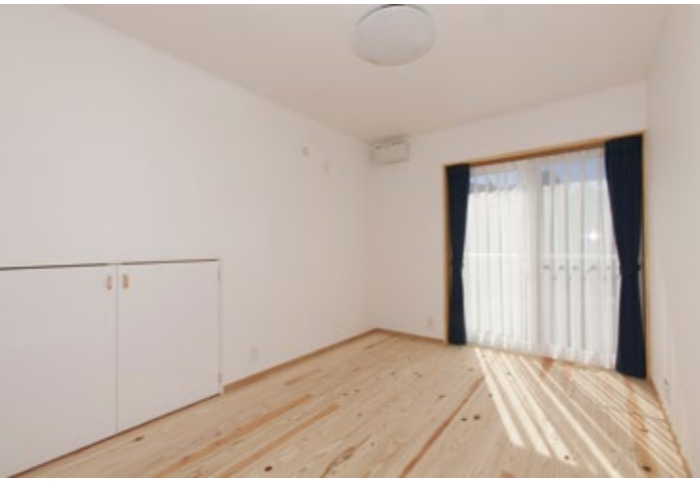
↑ 階段は少し広めでお子様と並んで上り下りできます。



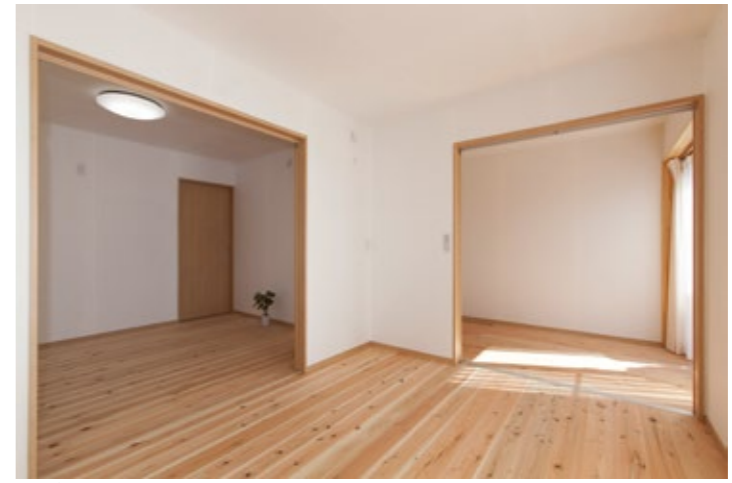
↑ 1階寝室。壁面一面が収納となっています。



↑ LDKです。大きな掃き出し窓からたくさん陽が入ります。写真右の中央にある引き戸の向こうには、洗面脱衣室やトイレがあります。よく使う動線なので、他の建具より巾が広がっており使いやすくなっています。



↑ 2階寝室。壁面にある白い扉の向こうは小屋裏収納です。



↑ こちらも2階寝室とフリースペースです。奥に見える扉の向こうは5帖のウォークインクローゼットです。

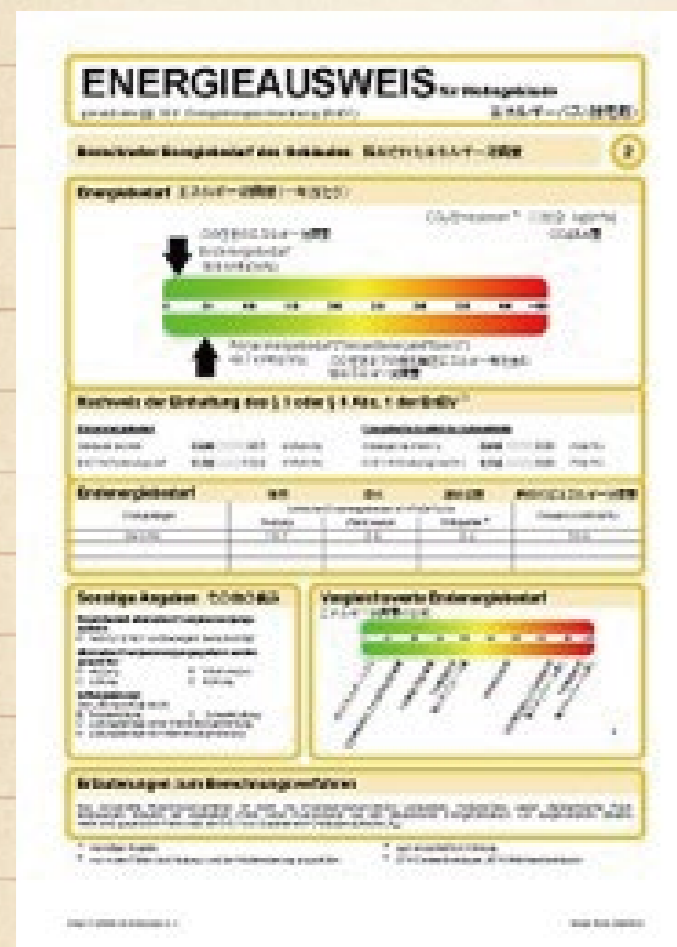


金子一弘の世界見聞録 第38巻



クーラー・アンドレア氏によるエネルギー・パスのセミナー

2002年にEU27ヶ国で採択されたEPBD (Energy Performance of Building Directive) 欧州連合(EU)の建物のエネルギー効率に関するEU指令の解説と、ドイツのエネルギー表示制度について講義をうける。EUでは2020年の年末までに、加盟する全ての国で新築される建築物から排出される二酸化炭素相当量を、太陽光発電や太陽熱給湯システム・風力・バイオマス等の再生可能エネルギーで相殺し、ゼロ・エネルギー建築物とする指令を採択した。このEPBDの採択は、欧州各国が法律制度を整備し実効性のあるものにする為の努力をすることを決め、2010年に指令の改正を行っている。この改正では建物敷地内で、建物で消費されるエネルギーを再生可能エネルギーで賄い、年間で消費される化石エネルギー分を削減し、正味で二酸化炭素排出量をゼロとする。この指令は2018年の年末から、公共建築物を優先的にゼロ・エミッションとすることを決めている。ドイツを始め欧州の国では、この指令に関連し建物のエネルギー消費量を具体的に表示する(エネルギーパス)制度がスタートしている。現在、日本でも同様の動きが始まっているが、大手住宅会社は反対している。



↑ドイツのエネルギーパス

・エネルギー・パス(エネルギー性能表示)

左図の上の横長スケールがエネルギー消費量を表し、グリーンから赤に近づく程、多くなる。

上の矢印には最終エネルギー消費量がkWh/m²Kで表され、下の矢印は1次エネルギー(ドイツでの)が同じくkWh/m²Kで示されている。

下の少し小さく表示された横長スケールにはパッシブハウスでの基準やドイツの省エネ基準EnEVによる建物別の基準が示されている。

- ・パッシブハウス
- ・集合住宅の新築
- ・戸建住宅の新築
- ・良質な省エネ改修をした戸建住宅
- ・省エネ改修をしていない集合住宅
- ・省エネ改修をしていない戸建住宅

※下段の表示を「比較値」と呼んでいる。

お知らせ
イベントのご案内

WOODフェス2017

『木』をテーマとした
楽しいイベントです!

日時:2017年10月28日(土)
AM10:00~PM16:00

もち投げ

豪華景品が
当たる
大抽選会

木工教室

キッズ
ダンス

気球体験

巨大
もちつき

楽園住宅は上記のイベントに参加します。
この他にも楽しいイベント大集合!!
皆様お誘い合わせの上、ぜひ遊びに来てください。

日本人で
2人目!

スタッフのご紹介

工務でドイツパッシブハウスコンサルタントの
渡邊 崇充(ワタナベ タカミツ)です!



干支:さる年
星座:しし座
趣味:スノーボード・トレッキング

お施主様から「暖かいよ」、「涼しいよ」などと、
喜びの声を頂けるのが、とても励みになります。

—ZETH (ゼツ) モデルハウスのご案内—

ぎふ性能表示材・ぎふ証明材を使った、
高断熱技術と伝統的な土塗壁のハイブリット住宅です。



楽園住宅事務所・モデルハウス案内図

【開館時間】10:00~17:00 ※臨時休館の場合もあります

残暑厳しいこの時期でも
ひんやりと快適な空間をぜひご体感下さい

楽園クイズ

別名を「尾花」という
秋の七草のひとつは?

- ① ナデシコ
- ② キキョウ
- ③ ススキ

☆答えは楽園住宅
ホームページをご覧ください

楽園住宅

検索

