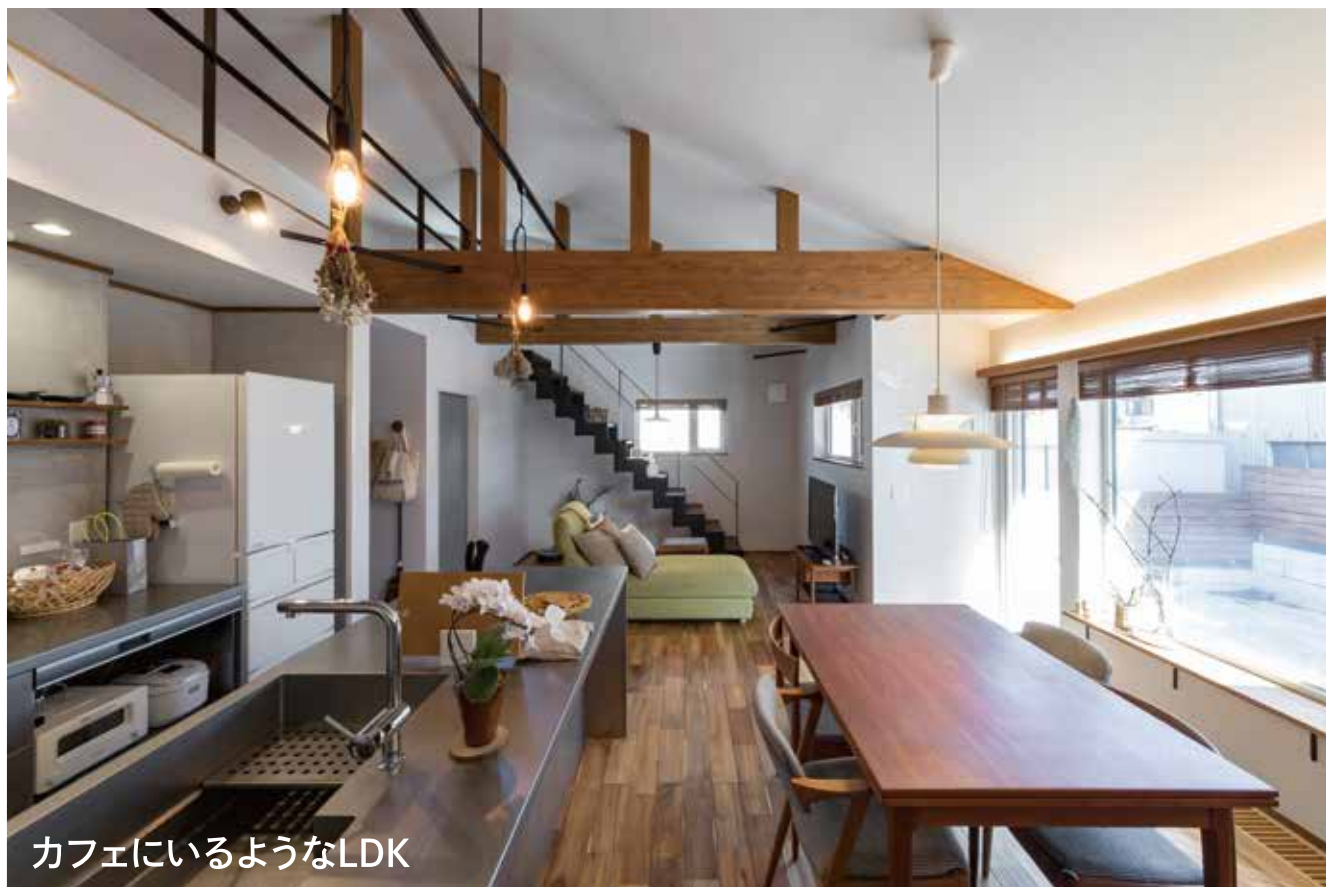


# 楽園だより

今までの暮らしが変わる。玄関から、ほっとする家。

2018年7月1日 No.43



カフェにいるようなLDK

## Our Works

UA=0.41 W/m<sup>2</sup>K C=0.2cm<sup>2</sup>/m<sup>2</sup>

### —お施主様のご感想—

6畳用エアコン1台の稼働で、家一軒が夏は涼しく冬は暖かく快適に過ごせるという、謳い文句通りの一年中快適に生活できる素晴らしい家を作っただけで良かったと思っています。改めて家を建てる機会があったとしても、楽園住宅さん（設計は加藤さん、施行はチーム横家さん）に建てていただきたいと思っています。あえて気になっている点をあげるとすれば、床下の暖房用エアコンの取り付け位置が変更できたら良かったと思っています。



玄関横にはシューズクローゼットも。



ロフトへつづくアイアン階段。



カウンタータイプの洗面。



トイレは1帖より少し広めで、たくさんの収納付き。



外観はジョリパット仕上げ。



お施主様のセンスが光る家具や小物たち。



床材と同じ木材で作ったコースターをプレゼントしました！



ロフトも落ち着けそう。





真剣にメモを取りながら聞き入る参加者。

## リヒナー社でのセミナーにて

この議論では1次エネルギーと2次エネルギーが混在し、建設価格と運用時のコスト、1次エネルギー換算による省エネ性能の実態が物差しの違いによるトリックの様に感じさせる一面もあった。この住宅で、年間に使用した全ての電力は6,224kwh/戸・年とのこと。この値は参考になる。但し、ドイツ人は毎晩浴槽にお湯を張って入浴する習慣がないとのこと。統計上でも給湯負荷は、日本の1/2程度であることから、暖房負荷の削減がエネルギー消費量の削減に直結する。しかし、日本では全館暖房の文化が無い為、中途半端な高断熱化で全館暖房を行うこと、それまでの暖房エネルギー量より消費量を増やす結果になってしまう。従って、建築計画の段階で年間暖房負荷を試算し、断熱性能を決める事が重要になる。

また、ドイツでは冬場の日照時間が短い、日本の太平洋側では冬のドイツの4倍以上の日照が得られる。この点では太陽光発電や太陽熱給湯が有効に利用できる。この太陽熱給湯システム(平板式で4m<sup>2</sup>) + 太陽光発電(6~7kw)を切妻屋根の南側で設置できれば、ネット・ゼロ・エネルギー(生活時に省エネの努力は必要)住宅が日本では十分可能になる。

## イベントのご案内

入場無料

### 楽園住宅のraku♡フェス

日時: 2018年7月28日(土) 10:00~17:00

会場: ZETHモデルハウス

楽園住宅ではこの度『raku♡フェス』を開催します。すでに家を建てられた方も、これから家づくりやリフォームをお考えの方も、住まいに関するいろいろな悩みをこの機会にぜひご相談ください。楽しいイベントもたくさんご用意してお待ちしています。詳しくは楽園住宅ホームページをご覧ください。

<p><b>無料</b></p> <p>限定50台 無くなり次第終了です</p> <p>*木工教室 ミニランター作り</p>	<p><b>無料</b></p> <p>*加藤千春さんの 収納&amp;片付けアドバイス</p>	<p><b>無料</b></p> <p>*Holy photoさんのティピーテント撮影会 写真はポストカードにしてプレゼント♪</p>	<p><b>無料</b></p> <p>*クラシヤさんの 出張カフェ</p>
--	--	---	--

## ゼッツ ZETHモデルハウスのご案内

ぎふ性能表示材・ぎふ証明材を使った、高断熱技術と伝統的な土塗壁のハイブリット住宅です。



楽園住宅事務所・モデルハウス案内図

【開館時間】10:00~17:00  
※臨時休館の場合もあります

夏のひんやり感をぜひご体感下さい



郵便局で売られている  
暑中・残暑はがきの  
愛称はどれ?

- ① つばめ~る
- ② かもめ~る
- ③ すずめ~る



答えは楽園住宅  
ホームページをご覧ください

楽園住宅



『ドイツパッシブハウス認定  
コンサルタントのいる工務店』

恵那市長島町正家一丁目5番地5  
TEL 0573-26-5122

**楽園住宅**