

# 楽園だより



今までの暮らしが変わる。玄関から、ほっとする家。

2021年 9月1日 No.62

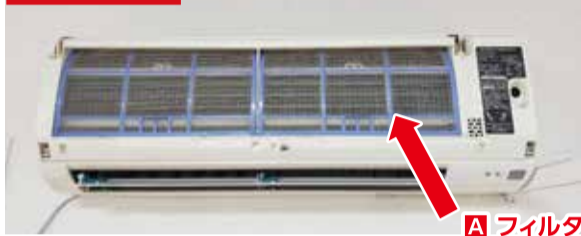
## 『エアコンの効きが悪い？故障？交換時期？』

### エアコンクリーニングやってみました！

in K様邸

10年前にリフォーム工事させていただいたお客様よりエアコンの効きが悪いとのご相談を受けました。約15年前から使用しているエアコンで、普段のお手入れはフィルターの掃除のみとのこと。訪問して中を覗くとフィルターをすり抜けた細かなホコリが熱交換器にかなり付着していました。またルーバーやその奥のファンにはホコリの付着とカビの発生が見られました。効きの悪さはこのホコリとカビの付着が原因と、クリーニングをご提案しました。

クリーニング前



本体カバーを外した状態

A フィルター



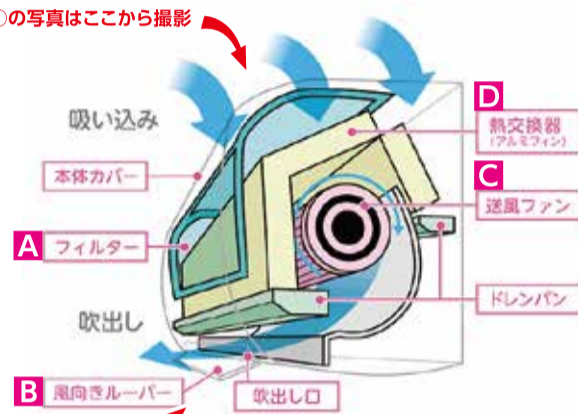
吸い込み口の表面 かなりのホコリです

①

空気

この中にフィルターがあります

①の写真はここから撮影



②の写真はここから撮影

#### エアコンの仕組み (冷房の場合)

吸い込み口からファンで吸い込まれたお部屋の空気が、冷やされた熱交換器によって熱を奪われ、冷くなった空気がファンで再びお部屋に放出されます。



送風ファンもかなりホコリやカビが付着しています

C 送風ファン

B 風向きルーバー



D 熱交換器

D 熱交換器

フィルターをすり抜けたホコリが付着



Before

↓ 洗浄してキレイに



After

クリーニング中



しっかりと養生し、電装部分やお部屋に水が漏れないようにし高圧洗浄します



ホコリやカビなどの汚れが落ち、真っ黒になった洗浄水

クリーニング後



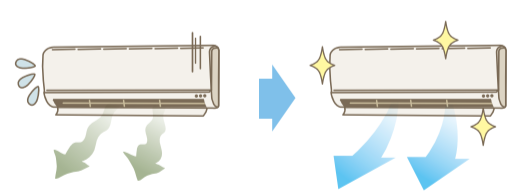
D 熱交換器

エアコン熱交換器の大部分は、薄いアルミ板(アルミフィン)が並んでいます。エアコンから吹き出している風は、フィルターでホコリを落として熱交換器であるアルミフィンの隙間を通して冷やされ、送風ファンにより室内に放出されたものです。フィルターや熱交換器が汚れていけば、室内機から吹き出す風も同じように汚れてしまうのです。また、室内機のフィルターやアルミフィンにホコリが溜まっていると、空気の吸い込みが悪いので電気代が高くなることもあります。

熱交換器は、エアコンが温度調節するために大切な部品です。その能力を十分発揮させるために、フィルターをつけることでゴミやホコリからアルミフィンを保護しています。フィルターにゴミやホコリが溜まってしまうと、空気の流れが遮られてしまうため出力をあげなくてはなりません。そのために余計な電力が必要になってしまうのです。

また、フィルターがホコリやゴミで目詰まりすると、エアコンはフィルターのない隙間から一生懸命空気を吸い込むことになります。フィルターを通さない「汚れた空気」を直接吸い込むことで、アルミフィンはどんどん汚れてしまいます。

このようなことから、フィルターの小さな掃除はとても大切なことになってきます。



## メンテナンスと快適な生活

普段からエアコンのフィルターを掃除されてる方は多いと思います。それは、何となくエアコンのフィルターは掃除をしないとイケないという潜在意識があるからだだと思います。実際、自分もそうです。いや、そうでした。今回、エアコンクリーニングの現場に立ち会って見て、フィルターの掃除だけではなく内部洗浄の必要性がいかに大切かを実感しました。みなさん、ご自宅のエアコンをルーバー辺りから覗いて見て下さい。嘩然としませんか？そこから見えるのはホコリとカビです。そこから出てくる冷風を吸っていると考えたらゾッとしませんか？いくらこまめにフィルターを掃除しても、数年も経てばこのような状態になるのは防ぎようがありません。早目のクリーニングをお勧め致します。

日本のエアコンは省エネの観点からも世界に通用する優れたものです。また、エアコンは高断熱高気密住宅との相性が抜群にいいです。高断熱高気密住宅はその名の通り、断熱性能を高め隙間を極力無くす施工をした住宅です。つまり内部の熱を外部に出し難く、逆に外部の熱を内部に入れ難く設計して建てられた住宅です。この住宅なら少しのエネギーで暖めたり冷やしたり出来るので、小さなエアコンで充分効果が出ます。ただ、ここで重要なのは計算して選定したエアコンが、期待した当初の能力を発揮しているかということです。つまりいくら高断熱高気密住宅を建てて省エネで快適な暮らしをしていても、しっかりメンテナンスをしないと暮らしは続かないということです。その一つがエアコンクリーニングに当たります。エアコン内部にある熱交換器のフィンにホコリが詰まり期待した風量が確保されなければ、いつもの快適な温度環境と違うと気付くはず。住宅も身体と同じように様々なパーツで出来上がっています。それぞれ適切なメンテナンスをすることが資産価値のある大切な家を長持ちさせ、快適に暮らせるコツです。

ご不明な点は何なりとご連絡ください。

楽園住宅

----- エアコン1台で家中どこでも快適な空間をぜひ体感して下さい -----

体感見学随時受付中！

恵那市長島町正家一丁目5番地5  
TEL 0573-26-5122

楽園住宅





築20年経って

# 家族の形の変化とともに 将来の暮らしを見据え、リフォームでリフレッシュ!!

新築時



20年経過



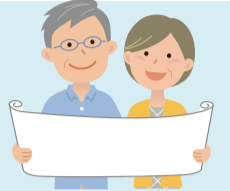
リフォーム後



## 恵那市 I様邸 築20年 リフォーム工事の主な内容

【外部】 外壁サイディング板塗装 外壁木部南面塗装・東西北面板金仕上げ 屋根板金の塗装 雨どいの全交換  
 【内部】 クロス貼り替え 畳取り替え 浴室換気扇交換 シーリングファン交換 サッシ網戸・金物交換

### —お施主様の声—



夫婦で還暦を迎え、節目の年。家も20年の節目を迎えてリフォームしました。

ずっと気にならなかったサイディングの塗装の劣化が、4年前から気になりました。そして家族にも変化が…。

リフォームを決断したのは、今まで子供と一緒にやってきた外壁の塗装を、子供の独立によりこれからは一人ですることになる…自分の年齢も考慮して、無理をするのはやめようと思ったからです。

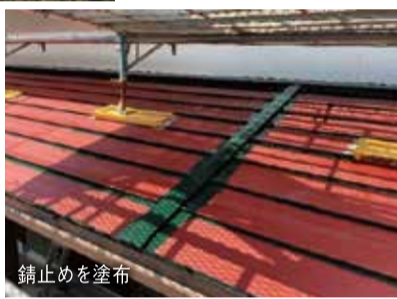
新築時にこだわった杉の羽目板張りの外壁を、思い切ってガルバリウム鋼板張りにリフォーム。現場監督さんに『南面だけ杉板を残したらどうでしょう』とご提案をいただき、東西北面をガルバリウム鋼板、足場なしでなんとか自分で塗装できそうな南面は、新築時の雰囲気を残してそのままにすることにしました。

サイディング部分の塗装をするのに足場が必要とのことで、それなら屋根の塗装と雨どいの交換も一緒にしておけば、またこれから20年はこの家で安心して永く暮らせる!と。

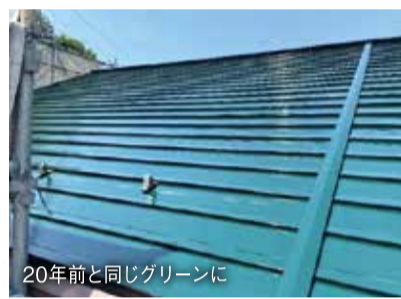
仕事帰り、車中から見える屋根がキレイになって感動しました。キレイになって気持ちもリフレッシュ!!



新築時は深いグリーンだった屋根材…20年経って色褪せてこの色に



錆止めを塗布



20年前と同じグリーンに



新築時は杉の羽目板張りにオスモカラー・エボニーで塗装。20年経って塗装の色褪せが目立つように…



南面はケレンして素地調整をし、オスモカラーで塗装仕上げ



塗装前



サイディング部は高圧洗浄後塗装2回塗り仕上げ。屋根もキレイになりました



新築時は杉の羽目板張りにオスモカラー・エボニーで塗装。20年経って塗装の色褪せが目立つように…



東・西・北面は杉羽目板の上から透湿防水シートを張り、通気胴縁を施工



ガルバリウム鋼板張り仕上げ

### 現場担当者から

横 家



新築から20年、リフォームの依頼を楽園住宅にだけいただいたことをとてもうれしく感謝しております。

新築時よりこの20年間、外壁木部をご家族で塗装され、大切にしていたでいることがとても伝わるお住まいです。

今回のリフォームで、外壁木部の再塗装や一部ガルバリウム鋼板仕上げに変えたことで雰囲気が変わり、さらに良くなりました。

新築時担当させていただきましたが、I様邸にお伺いするのは十数年ぶりでした。“我が家”のイメージをしっかりと持ちの奥様と何度も打ち合わせて決めた間取りや仕様など、いろいろな事が思い出されると共に、とてもキレイにお住まいになられていて感激いたしました。玄関の土間はこだわりの杉の足場板だったのですが、腐ることもなく汚れることもなくキレイなままでびっくりしました。びっくりしたと言えば、屋根!ガルバリウム鋼板ってこんなに色褪せするんですね。奥様が外観の色にこだわって『グリーン』を選ばれて、屋根とサッシのフレームを濃いグリーンに、外壁の木部をそのグリーンに合う赤みがかった黒に塗装し、2階部分は白のサイディング張りとした新築時。20年の歳月を経て、今回のリフォームでまた新たに生まれ変わったようなI様邸になりました。

◆ 谷宮 ◆

セッツ ZETHモデルハウスのご案内  
 長く暮らす「家」だからこそ 住み心地を体感しよう!

## おうち時間こそ快適にしませんか!

栗には種があります。それはどこでしょうか?

楽園クイズ 9月号

- ① 外のイガイガ
- ② 栗の皮の部分
- ③ 栗の中身

答えは楽園住宅ホームページをご覧ください

楽園住宅