

# 楽園だより



今までの暮らしが変わる。玄関から、ほっとする家。

2026年 1月1日

No.88

## 謹賀新年



楽園住宅では、今年も皆さまに安心・安全で快適な暮らしをご提案し、人と地球環境に優しい住まい造りに全力で努めて参ります。  
住まいに関するお悩み事、ご相談など、何でもお気軽にお声かけ下さい。本年もどうぞよろしくお願いたします。



新年あけましておめでとうございます。

皆様にはお健やかに新春をお迎えのこととお慶び申し上げます。

令和八年の干支は「丙午（ひのえ・うま）」です。「丙」は太陽のような明るさと情熱、そして物事を成長させる力を表し、「午」は行動力と前進の象徴とされています。光が射し、勢よく駆け抜ける――まさに新たな挑戦と飛躍の年にふさわしい干支です。

昨年より恵那市役所隣で建設を進めてまいりました非住宅木造建築モデルの名前を『木KEY Plus（キープラス）』と決め、いよいよ本年2月にお披露目を迎えます。「木」を軸に、人と地域と環境をつなぐ新たな建築のかたちを目指し、設計には意匠と構造の両面で木の力を最大限に引き出しました。

建物は高断熱・高气密により快適な温熱環境を実現し、さらに電気を自給自足するオフグリッド仕様としています。木のぬくもりに先進技術を融合させた、地球にも人にもやさしいサステナブルな建築モデルです。

本年も「木」と「住まい」を通じて、安全と安心、そして満足をお届けできる様努めてまいります。皆様にとってこの一年が明るく実り多きものとなりますよう、心よりお祈り申し上げます。

オフグリッドとは、電力会社の送電網に接続せず、電力を自給自足する状態を指します。グリッド(grid)は「送電網」を意味し、その接続がオフ(off)となっているためこの名称で呼ばれています。

令和八年元旦 金子建築工業株式会社 代表取締役 鈴木秀利



『人と環境に優しい  
家づくりをする工務店』  
恵那市長島町正家一丁目5番地5  
TEL 0573-26-5122

### 楽園住宅

公式LINEはじめました!

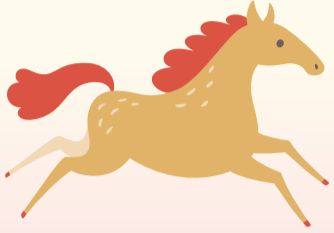
@azj8127w



ご意見・ご質問ございましたら、なんでもお問い合わせください!! また、こんな事本気でやって欲しい! ということがございましたらぜひ、リクエストお願いいたします。



# 新年のご挨拶と、 冬をあたたかく過ごす家のお話



明けましておめでとうございます。本年もどうぞよろしくお願いいたします。  
冬らしい寒さがいよいよ本番を迎えます。長年家づくりに携わってきた者として、皆さまが少しでも快適に、そして無理のないエネルギーの使い方ですべて冬を過ごしていただけるよう、私の経験から感じてきたことをお伝えしたいと思います。



## ◆28年前から取り入れてきた「基礎断熱」という考え方

楽園住宅では、まだ世の中でそれほど一般的でなかった頃から、基礎断熱という工法を大切にしてきました。  
コンクリートは、一度温まるとゆっくり冷めていく性質があります。この熱をうまく蓄えることで、冬でも家の中の温度が急に下がらない、落ち着いた住まいになります。  
また、15年ほど前からは外壁の外側にも断熱材を加える「付加断熱」を始め、より一層、断熱性能を高めてきました。

## ◆冬の暖房は“足し算”で考える

冬は家の中にある様々な熱が、実はとても役に立っています。  
・人が出す体温の熱  
・家電から出るわずかな熱  
・南側から差し込む太陽のぬくもり  
・そして、基礎にじっくり蓄えられた熱  
こうしたものを大切に、家の外へ逃げないようにすることで、暖房に使うエネルギーをぐっと減らすことができます。

## ◆省エネ基準よりも先を行く家づくり

昨年、国の省エネ基準が改正されましたが、楽園住宅はその基準を28年前から満たす家をつくってきました。  
今では、寒さの厳しい北海道の基準よりも高い性能の家を、この東濃の地で建て続けています。



## ◆小さなエアコンでも家じゅうがあたたかい

高断熱・高气密の家では、昔のように大きな暖房機は必要ありません。能力の小さなエアコンを静かに回し続け、そのあたたかい空気を床下に送ります。  
昼間に基礎へ蓄えられた熱が、夜にはじんわりと家の中に広がり、電気代も従来の半分ほどで済む場合が多いのです。  
太陽光発電をお使いの方は、FIT終了後は買取価格が安くなった昼の余剰電力を活用して蓄熱を増やすことで、より省エネな運転も可能です。昼間の余った電気です少し基礎に“貯金”しておくことで、より省エネな暮らしができます。

## ◆換気も大事だが、やりすぎは熱が逃げる

断熱性能が上がると、換気による熱の逃げが気になるようになります。最近では、1万円ほどで買える二酸化炭素濃度計がありますので、室内の濃度が1000ppm以下であれば、冬の間は換気量を少し抑えてもよいと思います。  
ただし換気扇を完全に止めてしまうと結露の原因にもなりますので、様子を見ながら調整することが大切です。

## ◆最後に

太陽の恵みをうまく取り入れ、家そのものに熱を蓄え、そして熱を逃がさない工夫をする。これは、昔から変わらない“冬を賢く暮らす知恵”です。今年も皆さまの暮らしがあたたかく、健やかでありますように。本年もどうぞよろしくお願いいたします。

金子建築工業株式会社 金子一弘



## 宿泊体験モデルハウスのご案内 年中快適



住所：恵那市長島町正家一丁目11番地1

楽園住宅 長く暮らす「家」だからこそ 住み心地を体感しよう！

# 無料宿泊体験できます！

## 「お金の知識」で悩みをスッキリ解決！セミナー＆相談会

知っておきたい！～税制優遇・補助金を賢く活用するために～

## リフォームとお金の話

2/14(土) 10:00～11:00

開催場所  
宿泊体験モデルハウス

リフォームを考えたときの「どんな補助金使える?」「税金の優遇ってあるの?」といったお金の疑問は避けて通れません。本セミナーでは最新の情報について分かりやすく解説します。また、相続税の対策としてリフォームを活用する方法をご紹介します。

## 同日開催 FPなんでも個別相談会

13:00～16:00

税金/相続/保険/不動産/住宅ローン/教育費/医療費/年金など何でもOK! 住宅を取得した初年度の確定申告の相談も各組60分無料

事前予約制  
参加費無料

### ご参加特典

- ①バレンタインチョコプレゼント(1家族1つ)
- ②ライブプランシミュレーション無料実施

先着10組様限定! スマホで今すぐ予約

