

10人十色の御宅完成しました Vol.14

国土交通省から165万円の補助金を頂きます

この御宅の外部に接している面の隙間の合計を実測したら、名刺1枚より少ない面積しかなかったという事です。

住まいの内側から外に逃げる熱の割合から断熱性能を示すもので数値が小さい程、断熱性能が高いことを示します。H11年次世代省エネ基準(国が定めた一番厳しい基準)では、この地域は $Q=2.7W/m^2K$ 、H25年省エネ基準(国が定めた一番厳しい基準)では $UA=0.87W/m^2K$ で良いとしています。

❖C値(相当隙間面積) = $0.1cm^2/m^2$ ❖Q値(熱損失係数) = $1.55W/m^2K$ ❖UA値(外皮平均熱貫流率) = $0.30W/m^2K$



↑左官仕上げの塗り壁と木板張りの外観。2つの顔が楽しめる高級感ある外観となりました。



ご両親様の介護を考え、玄関の段差は小さく、介介護室と想定した正面の和室。和室手前の右側がトイレ。『玄関、和室、トイレの動線を短く』というご要望を元に、この様なプランとさせていただきます。



↑ご主人様の趣味はボルダリング。ご主人様が家造りでこだわられたのは、ボルダリング用トレーニングスペースと住宅性能。C値は弊社が今までに建設してきた住宅の中で、最高値の家になりました。



↑これだけの大空間でも最高性能の耐震等級3をクリアしています。許容応力度計算だから可能です。キッチンカウンター下のニッチ収納は、奥様のアイデアです。



↑半透明の建具で仕上げた大容量のパントリー収納。キッチンの取り付けを行ったプロも、うらやましいと言っていました。



←奥に見えるダイニングキッチンの天井高を2.3mとし、そこにつながる手前のリビングを勾配天井とすることで空間の広がり意識した設計となっています。

メンテナンス性の高い床下エアコン。↓この8帖用1台で、71帖全室の暖房を行います。

リゾートホテルのような洗面室兼家事室。↓奥様は特に家事動線にこだわられました。



—お施主様のご感想—
ゼロエネルギー住宅補助受給のため6.75kwの太陽光パネルを設置しました。真夏日でも玄関に入った瞬間から涼しく快適に過ごせる室内環境を維持しても発電電力の3/4以上は売電出来ています。住み始めてからまだ1ヶ月半ですが外の雨音が聞こえない、埃の発生が少ない等高断熱・高気密住宅の恩恵を充分体感できています。冬はどんな感じになるのか楽しみです。(8月中旬インタビュー)

自然探訪

—赤い満月—

日照りが続くと満月が赤くなる

この日がそんな月だと思われました

明け方、会社から西の空に見えた満月赤かったんです

朝、家からの満月

夏なのに妙に冴え渡っていました 実際にはもっと赤く見えていたのですが

少し露出を開けてみました

自然の顔はまざままです



ZETHモデルハウス

—ZETH(ゼツ)モデルハウスのご案内—
ぎふ性能表示材・ぎふ証明材を使った、高断熱技術と伝統的な土塗壁のハイブリット住宅です。

【開館時間】
10:00~17:00

残暑厳しいこの時期でもひんやり涼しい空間をぜひご体感ください

楽園住宅事務所・モデルハウス案内図

ヒントは... 春にキレイな花が咲くよ!

楽園クイズ

辛夷

楽園住宅 検索

答えは楽園住宅ホームページをご覧ください

豆知識

地震に対する備えの1つに、家具転倒防止がありますね。その対策として下記のような事があります。今一度、皆さんのお宅も確認してみてください!

- ①じゅうたんや畳の上には、背の高い家具を置かない。
- ②前のめりより、後ろもたれ気味に置く。
- ③重い物は家具の下の方に、軽い物は家具の上の方に収納する。
- ④家具の上に、ガラスのような破損して怪我をする物や、テレビなど重い物は置かない。
- ⑤扉や引き出しに鍵を掛けておく。
- ⑥ガラスには飛散防止フィルムがオススメです。

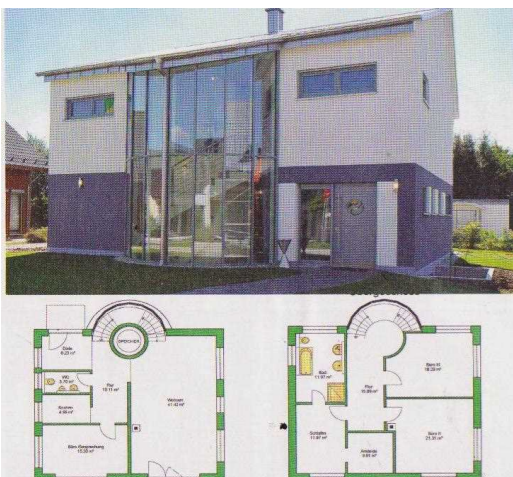
金子一弘の世界見聞録 第26巻

ドイツの旅 その8

Bauzentrum Poing モデルハウスパーク (3)

～NO.18 HELMA～

建物の入り口に廻り階段があるが、円筒は7.0m³の貯湯槽になっている。
 ドイツは冬場の日照時間が短く、太陽光発電パネル1kwの年間発電量が約900kwh/年とのことで、我々の東濃の約1,100kwh/年から比較しても20%程度は少ない。また、冬の日照時間が短い真空管式太陽熱集熱器等が多用され、通年での給湯負荷の削減を狙っている。
 また、夏の湿度が低く冬が長い為、汗をかかないので毎日湯船にお湯を張って入浴する習慣がなく、浴室やシャワールームも暖かいので、高温の湯船に浸かる日本人より給湯エネルギー消費量が少ない。しかし、これまでセントラル・ヒーティングが住宅全体で消費するエネルギーの50～70%を占めていて、日本の住宅の2倍のエネルギーを消費してきた理由も理解できる。日本では各室個別間欠暖房で暖房エネルギー消費量は少ないが、寒い冬に熱いお湯をたっぷり張った湯船に浸かる習慣が、エネルギー消費量を増やしている。



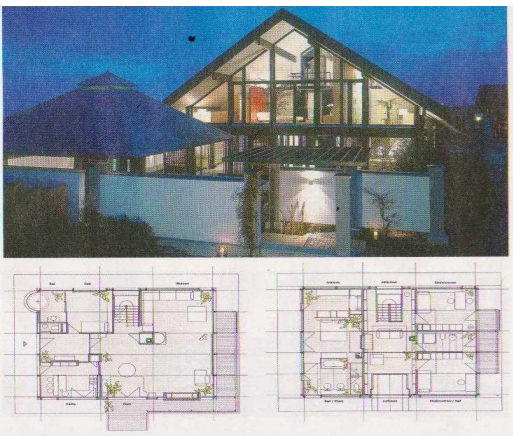
←7.0m³の貯湯槽



同社の他のモデルハウス→

～NO.52 WerkHaus～

ウェークハウス社、年間の住宅建築数は約30棟で、モデルハウスは45万€(約5,400万円)の高級住宅、建物全体がガラス張りで東西南には外付けブラインドがある。
 これらのモデル住宅には壁の断面模型が置かれ、断熱工法の特徴が説明されている。



↑ガラス張り(トリプルLow-eアルゴン、U値0.8W/m²K)木造ラーメン構造。↑



部屋の周囲が硝子張りの為、カーテンとブラインド→で外部との境界にしている。
 冬の間、曇りと雪の日が続く気候では、開放的なプランが好まれるようである。



ドイツの旅
 まだまだ続きます
 お楽しみに!



ZETH (ゼロエネルギー木造住宅)モデルハウス 夏の体感見学会
 ご来場ありがとうございました!

午前11時、モデルハウス前の温度計は36℃を指していました。
 猛暑の中、多くの皆様にご来場下さいました。



涼しい館内

6帖用エアコンたった1台で
 85帖の家中まるごと冷房中!

ヨーヨーふっせん釣り

わた菓子

木工教室

めだかすくい

楽園住宅情報コーナー

New スタッフのご紹介

本社で営業を担当しておりました、取締役の堀が、楽園住宅に着任致しました。

*** ご挨拶 ***

7月21日より楽園住宅に着任しました
堀 好宏 (ホリ ヨシヒロ) です!



1981年7月12日生まれ
 とり年 かに座
 趣味：映画鑑賞

特にジャッキーチェンが大好きで子供の頃から映画を見ては興奮して暴れていました。
 現在は子供が小さいのでなかなか見に行けず…代わりにドラマを録り貯めしては夜な夜な見えています。
 実家は山奥の串原ですが、思い切って2年半前に恵那市長島町に楽園住宅で土塗壁高断熱の家を建て家族5人で快適に過ごしています!

わくわく住宅フェア2015のご案内

今年も 木KeyPoint 東濃地域木材流通センター 主催の **わくわく住宅フェア2015** が **10月31日(土)** に開催されます。

木KeyPoint会場では、餅投げやスタンプラリー、木工教室等、モデルハウス会場では、フランソワカフェ等々の楽しいイベントが盛りだくさん予定されております。
 楽園住宅では、工務店ブースにて皆様のご来場を心よりお待ちしております。



みんな遊びに来てね!

昨年のわくわく住宅フェアの様子