

10人の御宅完成しました Vol.12 十色【耐震断熱改修】



↑南側リビング。明るく、冬も暖かく、家族が自然と集う居心地の良い空間に。



↑縁側からリビング・ダイニングを見たところ。改修部分の断熱気密性能が良い為、14帖用の小さなFFストーブたった1台でLDK・玄関・ホール・洗面脱衣室までの全室を暖めます。



↑南側玄関。段差があって、ご両親様のシルバーカーが使えませんでした。



↑南側玄関。スロープをつけて、シルバーカーも使えるように。



—改修前のお悩み—
①どの部屋も暗い。
②夏暑く、冬寒い。
③収納スペース不足。
④床の段差が大きい。

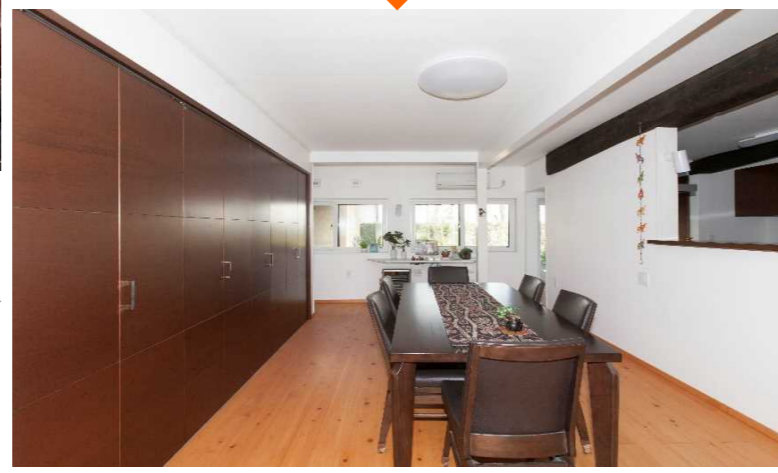
↑南側茶の間と縁側。

玄関・ホール。式台段差は足に負担の少ない15cm。右側階段下は全て収納。

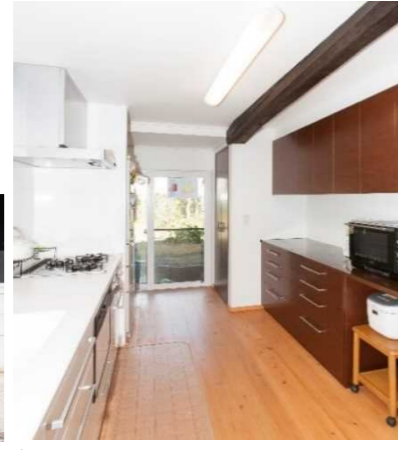


↑玄関ホールからキッチンを見る。太い梁や大黒柱が印象的です。広い割に収納が少なかった玄関ホール。

↑南側茶の間から見た、タンスが並んだ北側洋室。



ダイニングと右手キッチン。左側の一大壁面収納を造りつけた事により、改修前に沢山あったタンス類が不要になりました。カフェレストランに似る様な雰囲気、不意の来客にも慌てることはありません。



↑システムキッチンの両側は通路の回遊動線で動きやすく。正面の掃き出し窓は勝手口兼用です。



←キッチン。改修後は奥様ご希望の使い勝手の良い広々とした対面キッチンに大変身。

—我が家の春—

今年も咲きました！
我が家の枝垂れ梅

今月は自然探訪の
取材旅行に行けず…

我が家で済ませました
(実は取材費“0”なんです…トホホ)

自然探訪

五分咲き 満開

近くに寄ってみると

可愛くていいでしょう

アップで見てもって下さい
ちょっと良いですよ
今月も手抜きでごめんなさい…

ZETHモデルハウス

楽園住宅事務所・モデルハウス案内図

—ZETH(ゼツ)モデルハウスのご案内—
ぎふ性能表示材・ぎふ証明材を使った、高断熱技術と伝統的な土塗壁のハイブリット住宅です。

【開館時間】
10:00~17:00
心地よい空間をぜひご体感ください

豆知識

コンセントの許容電流は15Aです。2口でも3口でも合計の使用量は1500Wまで！許容限度を超えると、火災の原因にもつながりかねません。特にタコ足配線には十分な注意が必要です。

楽園クイズ

ヒントは…
蔵といえばコレです！

海鼠壁

楽園住宅 検索

答えは楽園住宅ホームページをご覧ください

—お施主様のご感想—
以前よりとても明るく広々として、空気もキレイで、夏はエアコン1台、冬はFFストーブ1台で、広い空間全てを快適な温度にしてくれ、省エネになりました。改修前のキッチンの冬の室温は0℃近かったのですが、今は夜中に暖房を止めても、真冬の早朝の室温は13℃を下らず、暖かさを実感しています。玄関の姿も大変良く、以前は花を飾る気にはならなかったのですが、花や小物を飾りたくなり、家は住むだけではなく、良い家になれば人の気持ちも大きく変わるとつくづく感じました。感謝しております。

金子一弘の世界見聞録 第24巻

ドイツの旅 その6

Bauzentrum Poing モデルハウスパーク

ミュンヘンの郊外ポーン市に、56棟のモデル住宅が建つ住宅展示場がある。このBauzentrumの住宅展示場は、ドイツ全土に4ヶ所ある展示場の1つで、この展示場にはパッシブ・ハウス基準を満たすモデル住宅から、伝統的な民家風のログ・ハウスまで幅広い住宅が展示されている。この展示場は入場料が必要で、個人は1人4€、団体は1人2€を支払って入場する。この展示場に出展している住宅会社の中で、ドイツで最も大きな住宅メーカーはエルク社とのこと。ドイツ国内で年間700棟の戸建住宅を建設している。このエルク社は、周辺国を含めると1,400棟/年の住宅を建てており、ドイツを代表する住宅会社である。この戸建住宅年間1,400棟は、欧州の中では大規模な住宅会社で、ドイツ単独の最大手でも1,000棟/年である。



↑ Bauzentrum Poing(ポーン市 ハウジングパーク)の見取り図。56棟の展示住宅がある。

新築の戸建住宅を建築する地域工務店は、一般的に住宅展示場にも出展しているが、30~50棟/年程度の企業が多く、それぞれに省エネや自然素材、デザイン性等、独自の特徴を主張しながら住宅を建てている。ドイツの建築市場は、省エネ改修が新築の5~6倍で、技術力が売りとなっているが、日本はまだ年間80~100万戸の新築住宅が仕事の中心となっている。日本は、北海道から九州まで気候風土が多様な国土で、規格仕様の戸建住宅を、一社で供給数一万棟を超える大手住宅会社も数社あります。一棟、一棟消費エネルギー計算をして、住宅の省エネ化に真剣に取り組んでいるEUの国々では考えられない供給数です。

~NO.56 ELK Haus~ エルクハウスのパンフレットでは、断熱仕様や暖房、給湯システムの概要等、自動車のカタログのように構造や性能を説明している。



↑断熱やサッシの仕様、暖房、給湯の方法等、詳細が詳しく説明されている。↑

また多くの工務店が、新築よりも省エネルギー改修工事が仕事の中心で、ドイツ国内に建つ4,000万戸の住宅を、これから2050年迄に全てゼロ・エミッション(エネルギー)化する目標が決めている。このため新築18~20万戸/年に対し、既存住宅のゼロ・エミッション改修工事は100~110万戸/年と大きな目標が立てられ、この既存住宅の改修工事に技術を持った中小工務店が多忙を極めてい



ドイツの旅
まだまだ続きます
お楽しみに!

楽園住宅情報コーナー

— 楽園住宅の『土塗壁高断熱の家』 —

HOUSE OF THE YEAR IN ENERGY 「ハウス・オブ・ザ・イヤー・イン・エナジー」2014

ダブル受賞



特別優秀賞



地域賞

3月16日 東京霞ヶ関で執り行われた表彰式に出席致しました!



左から、東京大学名誉教授・建築研究所理事長と弊社加藤英明(一級建築士)記念撮影



記念品に頂きましたクリスタルの楯

省エネ住宅ポイントで今がチャンス!!

- *エコ住宅の新築 30万ポイント ※1ポイント当たり1円相当
- *エコリフォーム 最大30万ポイント(耐震改修を行う場合は最大45万ポイント)

着工期間 : 平成26年12月27日以降の契約締結日~平成28年3月31日
工事完了 : 平成27年2月3日以降 (注: 予算が消化され次第終了です)

- ①窓の断熱改修 ※1箇所当たりのポイント数
 - 大/2.8㎡以上.....20,000ポイント
 - 中/1.6㎡以上2.8㎡未満...14,000ポイント
 - 小/0.2㎡以上1.6㎡未満... 8,000ポイント
- ②外壁・屋根・天井・床の断熱改修
...36,000~120,000ポイント
- ③設備エコ改修 ※5種類のうち3種類以上設置 (①または②と合わせる場合は限定なし)
 - ・太陽熱利用システムの設置...24,000ポイント
 - ・節水型トイレへの取替え.....24,000ポイント
 - ・高断熱浴槽への取替え.....24,000ポイント
 - ・高効率給湯機への取替え.....24,000ポイント
 - ・節湯水栓への取替え..... 3,000ポイント

①・②・③のいずれかの工事と併せて獲得できるポイント

- ④バリアフリー改修 ※施工内容1箇所ごとに【上限60,000ポイント】
 - ・手すりの設置.....6,000ポイント
 - ・段差解消.....6,000ポイント
 - ・廊下幅・出入口口幅等の拡張...30,000ポイント
- ⑤既存住宅購入加算【上限100,000ポイント】



詳しくは楽園住宅までお問合せ下さい!