



新年明けまして
おめでとうございます
2017

楽園住宅では、今年も安全・安心で快適な暮らしと
人と地球環境に優しい住まい造りへの一層の努力をして参ります。
本年もどうぞよろしくお願い致します。



今年もスタッフ一同、力を合わせて様々なことに挑戦し、
皆様に快適な住まいを提供し続けます。

10人十色のお宅 完成しました Vol.19

C値(相当隙間面積)=0.3cm²/m²
Q値(熱損失係数)=1.3W/m²K
UA値(外皮平均熱貫流率)=0.35W/m²K

2015年
お引渡



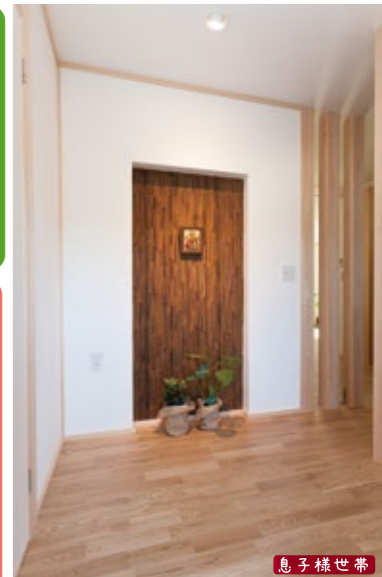
両親様世帯
両親様玄関。床:杉無垢板。式台:松。壁:中塗。天井:和紙。左勝手摺兼用。



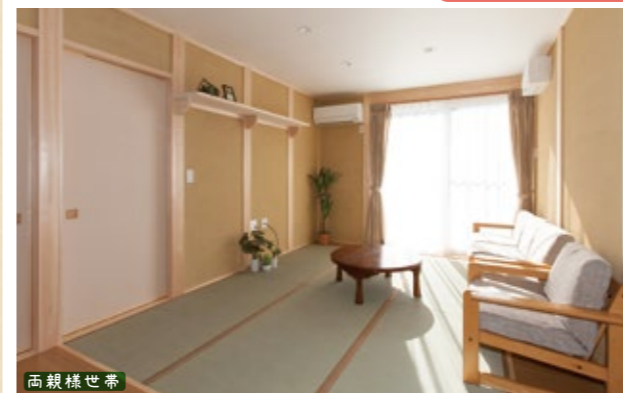
22年前よりお世話になっているお施主様が息子様との同居を機に新築されました。玄関・LDK・水廻り全て別を御希望。

お施主様のご感想

土壁の家に住み始め、冬暖かく夏涼しい事を体感しました。冬は床下エアコン8帖用1台で1階の46坪全てが常に定温の為、外が凍みているのが判らない位です。夏は逆に暑いかと心配でしたが、時々エアコンを使う程度で快適でした。オール電化で電気代も心配でしたが、息子世帯と合算しても、以前の数部屋をみの部分間欠冷暖房での電気・ガス・灯油の合計と比較して、現在の全館冷暖房の新居になって夏は1/3、冬は半分以下ですんでいます。少し困った事といえば、断熱気密性能が良い為、外の音が聞こえず台風や嵐でも気づかない事がある事。反面、近くの電車・車音は気にならなくなりました。



息子様世帯
息子様玄関。小竹貼の飾り床。右横の2本柱でLDKが丸見えにならず。



両親様世帯
高さ2.2mの南窓から冬は室内奥まで日射が入ります。日中の日射熱は土塗壁に蓄熱され夜間放熱するので、とても快適。



両親様世帯
普段は3人でお食事。御親族集合の折は8~10人様テーブルに変身



息子様世帯
夏の日射は深い庇や2階バルコニーに遮られて冷房費軽減。内装材は全て天然素材の上質感



両親様世帯
造付の下着・タオル収納引出内体重計にそのまま乗って測ります。



両親様世帯
電子レンジや米びつも収納の造付収納ビタミンカラーのシステムキッチンです。

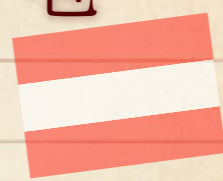


息子様世帯
居間から見たDK。床:ナラ無垢板貼。壁:しっくい塗り。天井:和紙貼。



息子様世帯
奥様こだわりの洗面台と壁厚利用の鏡付収納。

金子一弘の世界見聞録 第34巻



パッシブハウス認証を受けた集合住宅

インスブルックでは、パッシブハウス研究所のヘネス氏によりパッシブハウス認証を受けた集合住宅4棟
 (建設費5,200万、62億円)と、2007年12月着工～竣工2009年9月+低エネルギー集合住宅2棟の6棟で
 合計354戸(延べ26,000㎡)や、元冬季オリンピック選手村、学校・省エネ住宅展示場を見学し、
 クーラー・アンドレアさんからエネルギー・パス(住宅・建築物のエネルギー証明書)制度の実施状況と背景
 ※1
 について講義を受けることが出来た。翌日にはインスブルック大学を訪問し、W・G・ファイト教授の講演と

※2
 鎌田紀彦教授の講義を聴講した。

※1 世界最高水準の省エネルギー住宅の建築に認証を与える制度を創設した。パッシブハウス研究所の主催者でインスブルック大学教授
 ※2 住宅金融支援機構(旧:住宅金融公庫)の充填断熱工法の仕様書をまとめ、我が風で高断熱高気密という建物の概念を創った断熱・省エネルギー建築の第一人者



↑パッシブハウス基準を満たした住宅団地



↑元冬季オリンピック選手村が省エネ住宅団地に



↑ペレットボイラー



↑地下室の設備の説明



↑配管の裏はペレットのサイロ

太陽光発電の他、給湯・暖房は太陽熱とペレットボイラーを利用している。

ZETHモデルハウス

(ゼロエネルギー木造住宅)

真冬の体感見学会を行いました!

初来館の方は、6帖用エアコン
 たった1台で84帖を家中まるごと
 暖房していることにとても驚いていました



たくさんの方にご来場いただきました。
 ありがとうございます!

スタッフのご紹介

楽園住宅 設計補助の
 梅本 尚子 (ウメモト ナオコ) です!



うさぎ年 しし座

趣味:おむつケーキ作り

早いもので入社8年目となりました。
 日々勉強の毎日ですが、これからも
 楽園住宅と共に成長し続けられるよう、
 努力していきたいと思ひます。

—ZETH (ゼツ) モデルハウスのご案内—

ぎふ性能表示材・ぎふ証明材を使った、
 高断熱技術と伝統的な土塗壁のハイブリット住宅です。



楽園住宅事務所・モデルハウス案内図

【開館時間】10:00～17:00 ※臨時休館の場合もあります

玄関からほっとする家をぜひご体感下さい!

楽園クイズ

「元旦」と呼ばれるのは、
 厳密にはいつまで?

- 1月1日になった瞬間
- 1月1日の午前中まで
- 正月三が日まで

☆答えは楽園住宅
 ホームページをご覧ください

楽園住宅

検索

